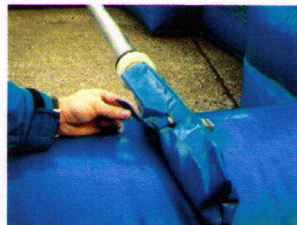
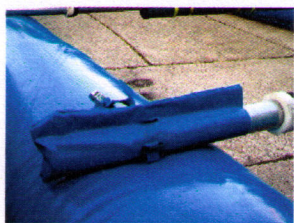


FORTSETZUNG



ZUGEGEBENERMASSEN IST DIESES ETWAS BESCHWERLICH, DIENT JEDOCH DER SICHERHEIT DER ZUSCHAUER UND DER SCHONUNG DES SPIELGERÄTES.

NUN KANN DAS SPIEL BEGINNEN.

BEACHTEN SIE BITTE:
DIE STANGEN 1, 2 UND 4 WERDEN JEWEILS VON EINER MANNSCHAFT BESTÜCKT.

GESPIELT WIRD AUS SICHERHEITSGRÜNDEN NUR MIT SCHAUMSTOFFBÄLLEN.

EINE HALBZEIT SOLLTE UM DIE 8-10 MINUTEN DAUERN.

VERWENDEN SIE DAS GERÄT NUR FÜR SEINEN BESTIMMTEN ZWECK UND ÜBERLASSEN SIE ES NICHT ETWA KINDERN ALS HÜPFBURGERSATZ, DA DIESES ZU BESCHÄDIGUNGEN DER NÄHTE UND ZU VERLETZUNGEN DER KINDER FÜHREN KANN.

DER ABBAU ERFOLGT IN UMGEKEHRTER REIHENFOLGE.



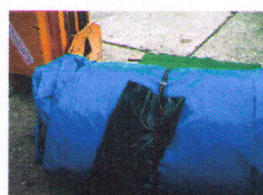
NACHDEM DIE LUFT HERAUS IST, BITTE DIE TORBÖGEN AUF DIE UNTERTEILE DER TORE LEGEN. DIE NETZE DER TORE BITTE ZUM SCHUTZ ZWISCHEN DAS OBER- UND UNTERTEIL DER TORE LEGEN.

DANN DEN KICKER EIN MAL FALTEN, SODASS WIEDER EINE C-FORM ENTSTEHT.

NUN DIE BEIDEN, CA. 3 METER LANGEN KOPFSTÜCKE DES KICKERS SO AUF DIE SEITENBAHNEN FALTEN, DASS NUR NOCH EINE LANGE BAHN VON CA. 14 METERN ENTSTEHT.

DIESE MUSS NUN IN RICHTUNG DES GEBLÄSESTUTZENS GEROLLT WERDEN.

DER FERTIGE BALLE IST MIT DEM LANGEN ZURRGURT ZU SICHERN UND DARF NICHT GRÖßER ALS 80 x 120 CM SEIN (EUROPALETTE).



BEFESTIGEN SIE BITTE WIEDER DIE PLANENHÜLLEN MIT DEN ZURRGURTEN AN DEN ENDEN DER ALU-STANGEN, DAMIT DIESE NICHT VERLOREN GEHEN KÖNNEN UND DIE VOLLSTÄNDIGKEIT ÜBERPRÜFT WERDEN KANN.